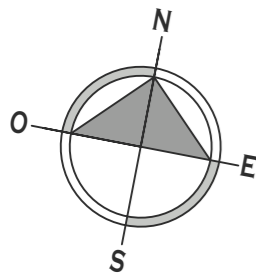
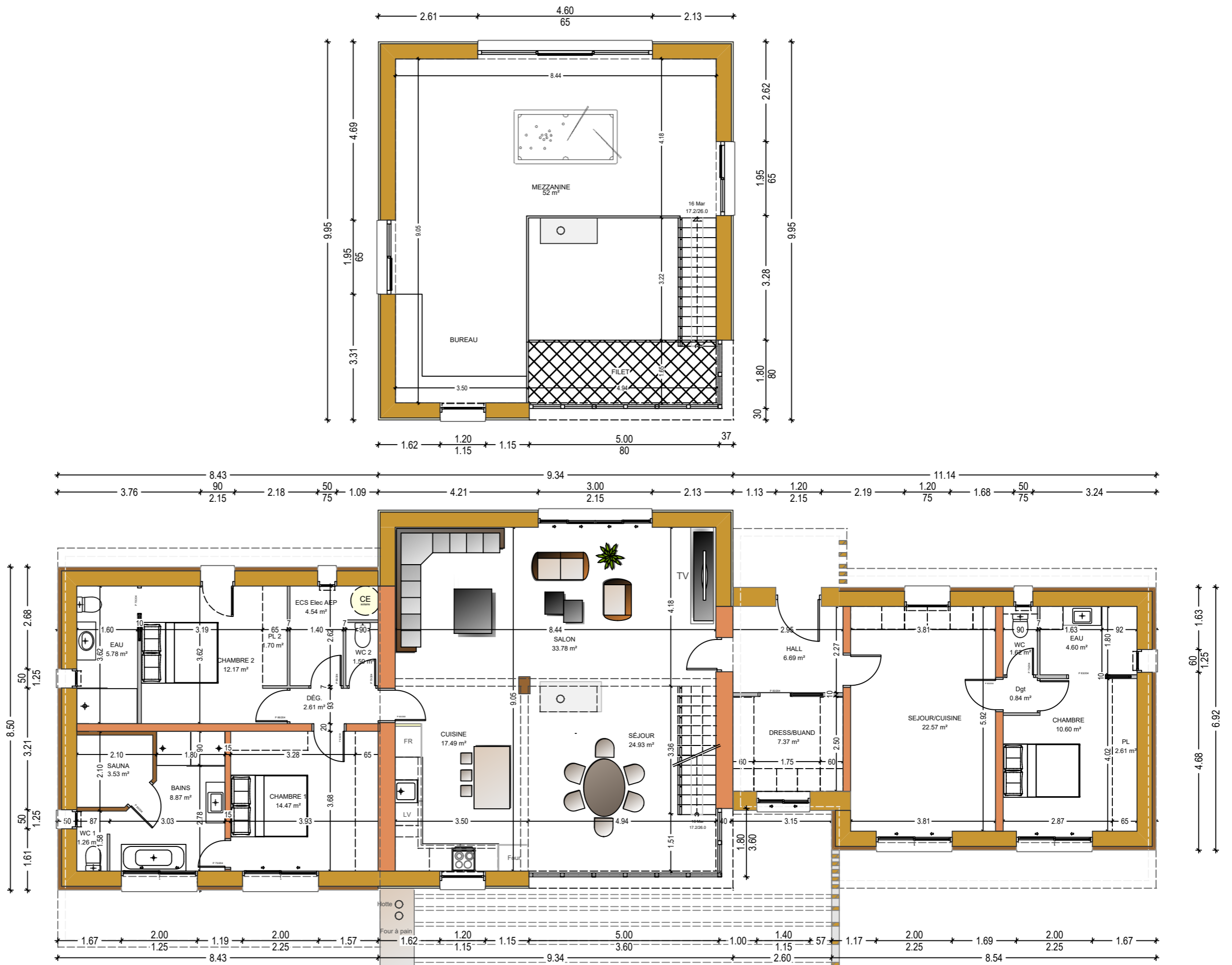


Surface habitable			
Appartement			
	Dgt	0.84 m ²	
EAU\	EAU	4.60 m ²	
NUIT\	CHAMBRE	10.60 m ²	
SEJOUR\	SEJOUR/CUISINE	22.57 m ²	
SERVICE\	PL	2.61 m ²	
WC_DRESS_VEST\	WC	1.62 m ²	42.84 m ²
Chambre Tom			
EAU\	EAU	5.78 m ²	
NUIT\	CHAMBRE 2	12.17 m ²	
SERVICE\	PL 2	1.70 m ²	19.65 m ²
ETG			
ETG\	MEZZANINE	52.11 m ²	52.11 m ²
Hall			
HALL\	DRESS/BUAND	7.37 m ²	
HALL\	HALL	6.69 m ²	14.06 m ²
Jour			
CUISINE\	CUISINE	17.49 m ²	
SEJOUR\	SALON	33.78 m ²	
SEJOUR\	SÉJOUR	24.93 m ²	76.20 m ²
Local tech +WC			
DEGAGEMENT\	DÉG.	2.61 m ²	
Local tech	ECS Elec AEP	4.54 m ²	
WC_DRESS_VEST\	WC 2	1.50 m ²	8.65 m ²
Suite parentale			
BAINS	WC 1	1.26 m ²	
BAINS\	BAINS	8.87 m ²	
BAINS\	SAUNA	3.53 m ²	
NUIT\	CHAMBRE 1	14.47 m ²	28.13 m ²
TOTAL			240 m²



Les présents documents sont des plans de conception architecturale; Ils ne peuvent, en aucun cas, être utilisés comme plans d'exécution pour la réalisation de l'ouvrage.

PROJET DE VILLA PERMIS DE CONSTRUIRE		PLAN RDJ + MEZZANINE		Ind. A
Maître d'ouvrage: Madame Emmanuelle TERRACOL 66 rue Moilière 69003 LYON TEL : 06 08 98 70 52		Architecte DPLG: Emmanuelle CATRIN 13300 Salon de Provence TEL : 06 64 26 50 89		1/100
			06/02/19	